

世界文化遺産・重要文化財の防災配管



京都 本願寺本堂(阿弥陀堂)他11棟 防災施設事業にて耐震性・耐食性・耐久性に優れたメスコパイプが採用されました。

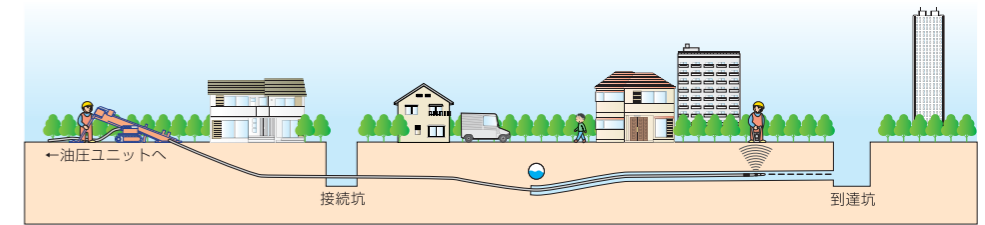
品種:WEET-13.6 サイズ:W50~W250S 長さ:2,250m

大口径HDD工法(誘導式水平ドリル工法)



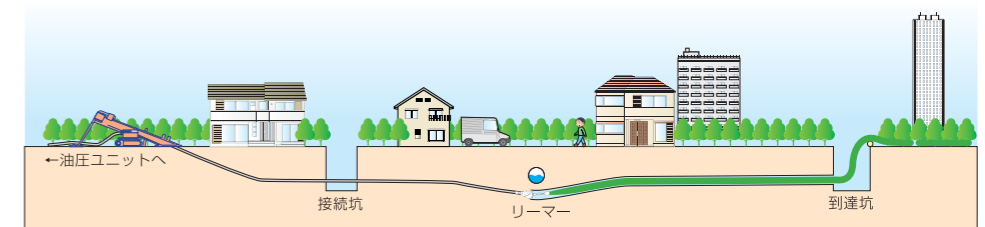
先導削孔工(パイロット削孔)

発進坑より掘削流体をジェット噴出するドリルヘッドを地上よりローケーターを使って検知しながら誘導し、到達坑まで掘進します。



拡孔工(プレリーミング)

削孔軌道の拡幅の為、段階的にリーマーを通す作業を土質に応じ行います。



品種:WEETA-13.6 サイズ:W300 長さ:70m

非開削工法の代表的な工法で開削困難な場所(交通量の多い道路黄路横断、河川横断等)で、工事短縮・コスト削減等のメリットが期待でき、今後配管工事の定番となる工法だと考えられます。

第2回「震災技術展/自然災害対策技術展」宮城

国内の地震・自然災害対策関係者が一堂に会する日本唯一の技術見本市シンポジウムが10/31(水)~11/1(木)宮城県仙台市の夢メッセMIYAGIにて開催され、弊社ブースへも数多くの方々が訪れ、ご説明させて頂きました。



鉦山坑道排水管配管

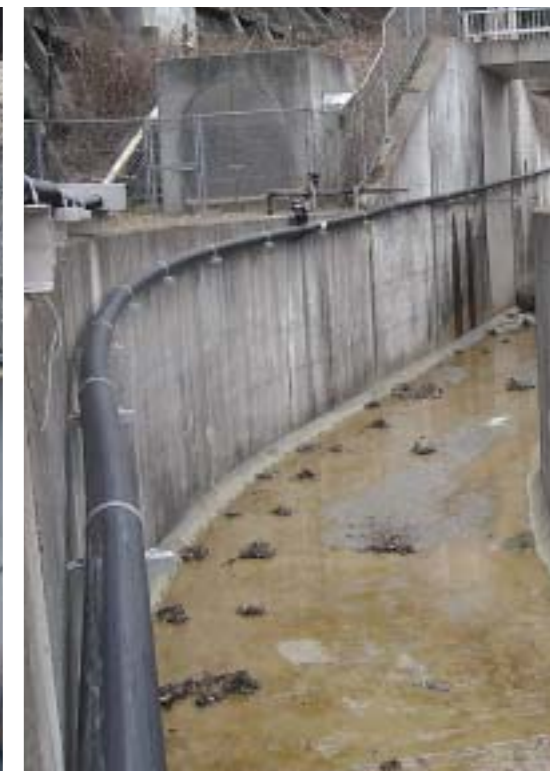


坑道やトンネル内をカーブに沿って流れるように配管できるのはポリエチレン管の大きな特色です。その上施工性が良いのは、軽量であり、長尺管の製作が可能だからです。災害に強く、環境にやさしいポリエチレン管に注目と期待が集まっています。

品種：WE-26 サイズ：W350
長さ：1,310m



埋立場の下水処理配管



自然勾配を維持しながらの、吊り配管・地上転がし配管・擁壁添架とバラエティーに富んだ現場でしたが、ポリエチレン管の施工性と技術力から景観及び経済性においても高い評価を受けました。



品種：WE-13.6 サイズ：W150S 長さ：636.5m