

パイプニュース

PIPE NEWS

MESCO 三井金属エンジニアリング株式会社 パイプ・素材事業部

Vol.163

2024

HEADLINE

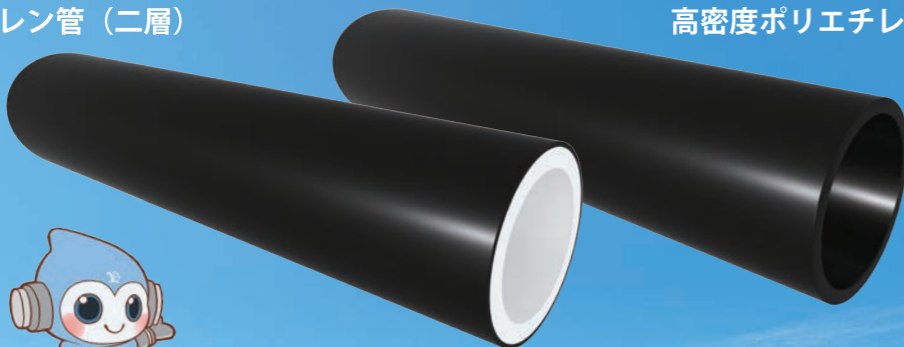
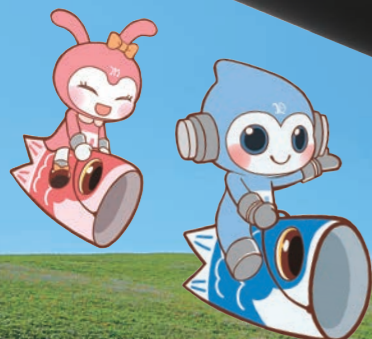
●MESCOの高密度ポリエチレン管 “WED・WE”のカーボンフットプリント宣言を登録公開!



「CO₂の見える化」
カーボンフットプリント
<https://ecoleaf-label.jp/>

登録番号：JR-BL-24002C
高密度ポリエチレン管（二層）

WED



WE

登録番号：JR-BL-24001C
高密度ポリエチレン管

パイプで
つなぐ
人とみらい



13 気候変動に
具体的な対策を

MESCOは「パイプでつなぐ 人とみらい」を
キャッチコピーに様々なSDGsの取り組みを
実施しております。
SDGs目標である「気候変動への具体的な
取り組み」の一環として、カーボンフット
プリント宣言を登録公開しました。

SUB HEAD

- 展示会出展情報
- 用途別提案書のお知らせ

資料ご請求は でクリック

展示会出展情報(2024年度)

ハイウェイテクノフェア2024

開催日 2024年9月26日(木)～27日(金)

会場 東京ビッグサイト 西1・2ホール



神戸水道展2024

開催日 2024年10月9日(水)～11日(金)

会場 神戸国際展示場



用途別提案書のお知らせ

この度2種類の用途別提案書を
作成いたしました。

- 熱供給関連用ポリエチレン管
- 薬液用ポリエチレン管

MESCOパイプの適用用途や採用事例など、
熱供給用途と薬液用途に特化
したカタログとなります。
ご用命の際は最寄りの
営業所へお問い合わせ
下さい。



MESCO 三井金属エンジニアリング株式会社 パイプ・素材事業部

●本社・パイプ営業部 東京営業所 〒130-8531 東京都墨田区錦糸3-2-1 アルカイスト15F ☎03-5610-7850(代)

●札幌営業所 ●仙台営業所 ●名古屋営業所 ●北陸出張所 ●大阪営業所 ●広島営業所 ●福岡営業所 ●大分工場

<https://www.mesco.co.jp>

MESCOの高密度ポリエチレン管
“WED・WE”のカーボンフットプリント宣言を登録公開!

SuMPO環境ラベルプログラムのカーボンフットプリント宣言製品に

MESCO・高密度ポリエチレン管(二層).....**WED**
 ・高密度ポリエチレン管.....**WE**
 が登録公開されました。

WED

CO₂

<https://ecoleaf-label.jp/JR-BL-24002C>



WE

CO₂

<https://ecoleaf-label.jp/JR-BL-24001C>



SuMPO 環境ラベルプログラムは

SuMPO(一般社団法人サステナブル経営推進機構)が運営する製品の材料調達から廃棄・リサイクルまでのライフサイクル全体における製品の定量的な環境影響データを検証・公開するものです。なお、カーボンフットプリント宣言は気候変動のみを対象影響領域としています。

今後、宣言製品を段階的に増やしていく予定です。

SuMPOホームページにて
宣言公開中です!

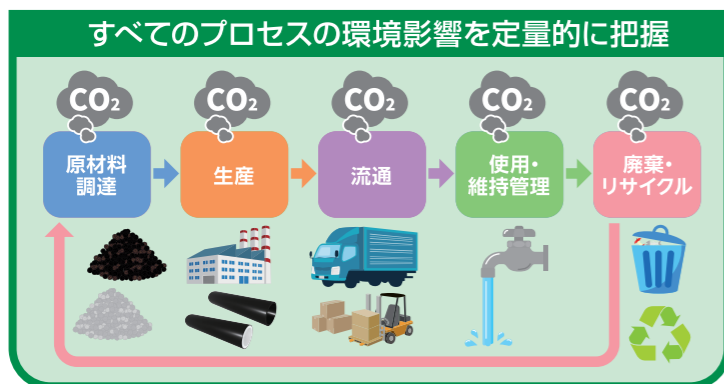


カーボンフットプリントCarbon Footprint of Products(CFP)とは

●信頼性・透明性を確保した算定方法*に基づき、製品のライフサイクル全体(原材料調達~廃棄・リサイクル)を通して排出される温室効果ガスの排出量をCO₂に換算して表示する仕組み(見える化)のことを言います。

*LCA(ライフサイクルアセスメント)算定:国際規格に基づいた環境影響の定量評価手法

●「見える化」された情報に基づく、提供者(事業者)と利用者(消費者等)との間でその削減努力のための相互理解、コミュニケーションを促進します。



どのプロセスでCO₂を多く排出しているかも見えるわけね

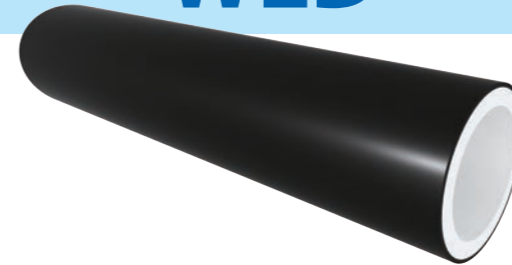
CO₂排出量が多いプロセスを分析すれば、効率的にCO₂削減に取り組めます!



CFP宣言を登録公開したMESCOパイプのご紹介

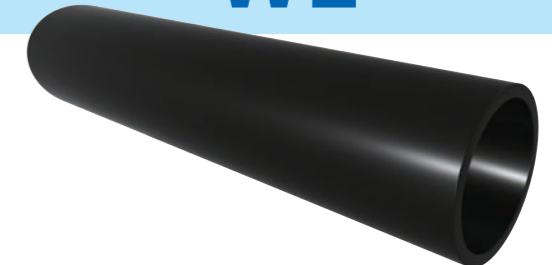
高密度ポリエチレン管(二層)

WED



高密度ポリエチレン管

WE



使用温度 0~40℃

常用圧力 敷設条件や使用温度により変化するため、お問い合わせください。

呼び径 WED.....W40~W350
WE.....W150~W1500

【特長】

- ISO4427の適用により継手の種類が豊富
- 耐候性に優れ、露出配管に適用可能
- 可とう性に優れ、曲げ配管が可能
- WEDの呼び径W100以下のパイプは、長尺搬入が可能



束巻き輸送荷姿



【主な用途】

上水道



下水道



農業用水



海水取水・放流



小水力発電

