

PIPE NEWS

vol.134

Spring 2011

2011年4月1日発行
2011.No2

MESCO 三井金属エンジニアリング株式会社
パイプ事業部

Mitsui Kinzoku Engineering & Service Co., Ltd.



2011
春号

CONTENTS

特集

メスコの温泉パイプ

工事紹介 — 工事最前線 —

TOPICS

財団法人下水道新技術推進機構による審査証明更新

Break Time 東京スカイツリーレポート第5弾

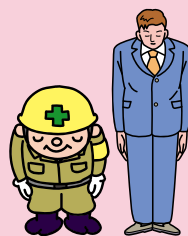
東北地方太平洋沖地震の被害にあわれました関係者様へ

3月11日の宮城県三陸沖を震源とした「東北地方太平洋沖地震」におきまして、被害にあわれた皆様に心よりお見舞い申し上げます。

被災地におきましては、日夜を問わず被災者救助や災害対策に全力を尽くしていらっしゃる関係者皆様に敬意と感謝の意を表し、私たち三井金属エンジニアリング株式会社といたしましても、被災された方々のお役に立てますよう努力してまいります。

改めて被災地におかれましては、一日も早く普通の生活に戻れますよう、皆様のご無事を心よりお祈り申し上げます。

三井金属エンジニアリング株式会社 パイプ事業部 社員一同



資料ご請求は **MESCO** 検索 でクリック

工事紹介 — 工事最前線 —

伊良部大橋水道管添架

沖縄本島から約300km離れたサンゴ礁の島、宮古島で本島と伊良部島を結ぶ伊良部大橋の架橋工事(約4.3Km)が行われています。

伊良部島では従来、膜処理で水道水を得ていました。しかしこの橋の架橋に合わせて本島から安定した状態で水道水を供給するために、添架管が計画されました。この配管材に当社のアラミドがい装ポリエチレン管(WEETAX-13.6 φ300)が採用されました。

常圧1.5MPaという設計要求に高密度ポリエチレン管をアラミド繊維で補強する事によって長期信頼性にお応えしました。軽量で耐食性に富んだアラミドがい装ポリエチレン管を通して住民の皆様へ水道水を送る日も遠くはありません。



伊良部大橋全景



伊良部大橋一般橋梁部の内部添架状況



伊良部大橋一般橋梁部の内部添架状況

財団法人 下水道新技術推進機構による審査証明更新

審査番号 第1010号

下水道用高密度ポリエチレン管として耐候性、耐久性、耐摩耗性、接続部の信頼性が新技術として評価され2016年3月31日までの有効期限で更新されました。

製品名：WE-13.6 WE-11 WEETAX-11 適合サイズなど詳細は担当営業へお問い合わせ下さい。

BreakTime

本社から見た東京スカイツリー®レポート 第5弾

このレポートも5回を迎え東京スカイツリーもついに634mの完成高になりました。

当社は連合広告として「未来のECOを育む仕事」をテーマに、首都圏中心にポスター他PRに参加しています。

「ECO」というキーワードは当社の「地球に優しい物作り」にける思いと同じです。



2011年3月4日 本社15Fより撮影

MESCO 三井金属エンジニアリング株式会社
パイプ事業部

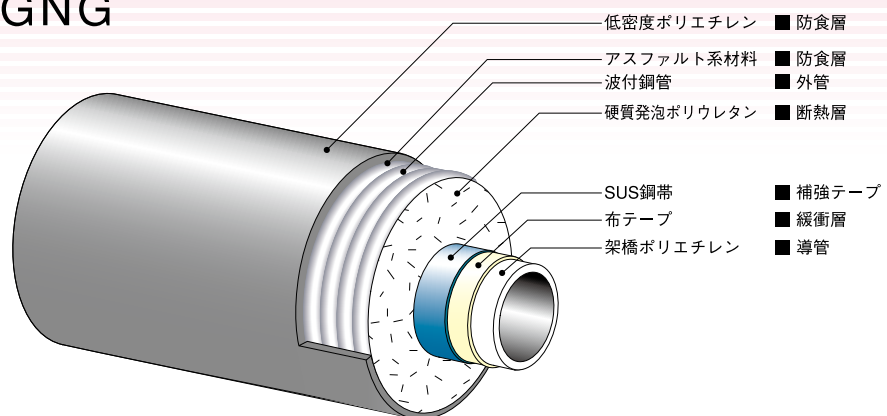
東京都墨田区錦糸三丁目2番1号 アルカイースト15F
TEL:03-5610-7850(代) FAX:03-5610-7867
発行者:三井金属エンジニアリング株式会社 パイプ事業部 営業部 営業企画課

メスコの温泉パイプ特集

本号が発刊される頃は、春真っ盛りで場所によっては花見など行われていることでしょう。春は旅の季節でもあります。

旅といえば“温泉”メスコパイプ(GNGシリーズ)は“温泉管”として数多くのお客様にご愛用いただいております。

GNG



MESCO 温泉パイプの特長

工場で断熱材を一体加工するため、品質管理に優れています。現場保温工のような経年劣化がありません。

温度ロスがほとんどありません。

計算例 50A→1,000m引湯で2.0℃降下
100A→1,000m引湯で0.6℃降下
※試算であり数値を保証するものではありません。各種条件によって変動します。

長尺で工期短縮、コストダウンが可能です。

最大条長(m) 50A→50m
100A→45m
※専用トレーラーを用いれば更に長尺で納品出来ます。

スケールが付着しにくい材料です。

導管内面は滑らかで銅管やFRP管に比べ堆積物が付きにくくなっています。

頑丈です。

がい装に波付銅管を使用しており、落石や外力に対し堅牢な構造です。

腐食しません。

導管、防食層ともプラスチックで腐食の心配がありません。

豊富な品揃え

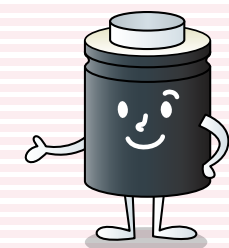
30A～250A迄を品揃えしています。引湯、送湯、給湯などあらゆる用途にご使用出来ます。継手材もプラスチック化されており、腐食しません。



湯煙り漂う温泉情緒

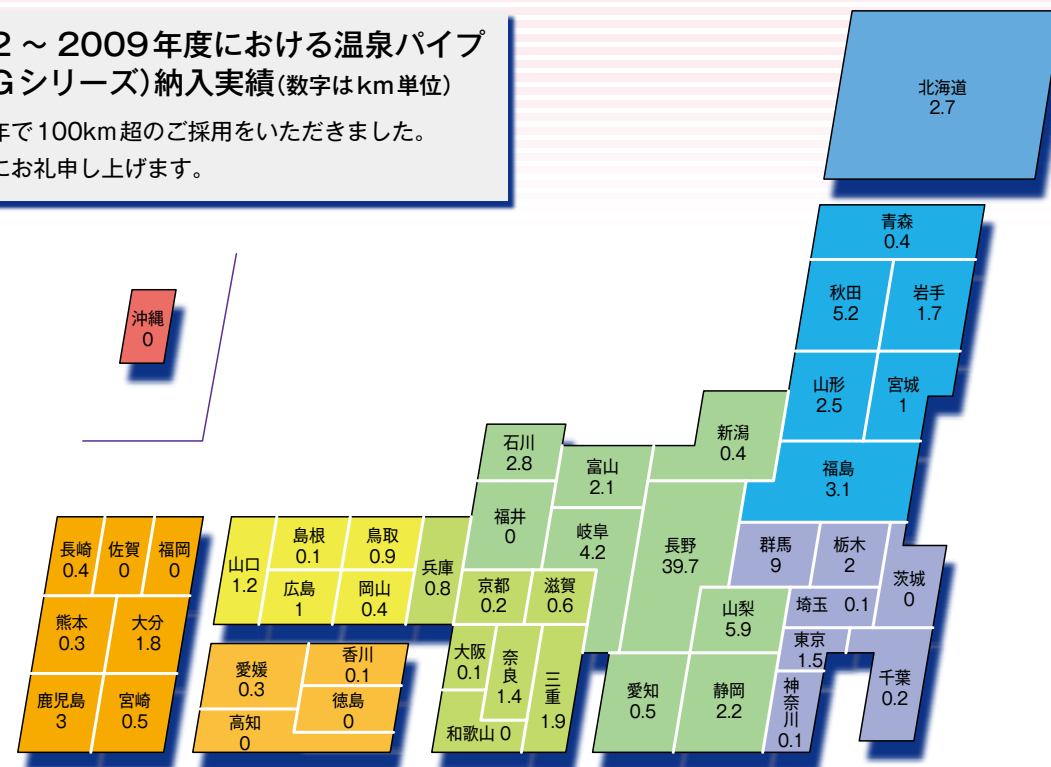
温泉実績

1980年の長野県某所への納品から30年以上に渡り、全国の温泉にご採用いただいております。



2002～2009年度における温泉パイプ(GNGシリーズ)納入実績(数字はkm単位)

ここ8年で100km超のご採用をいただきました。関係者にお礼申し上げます。



東北地方 専用トレーラーを使用し長尺納品



東北地方 ドラム巻きで長尺納品



東北地方 軽量で吊り配管が基礎構造に負担をかけません



九州地方 露出配管での使用可能